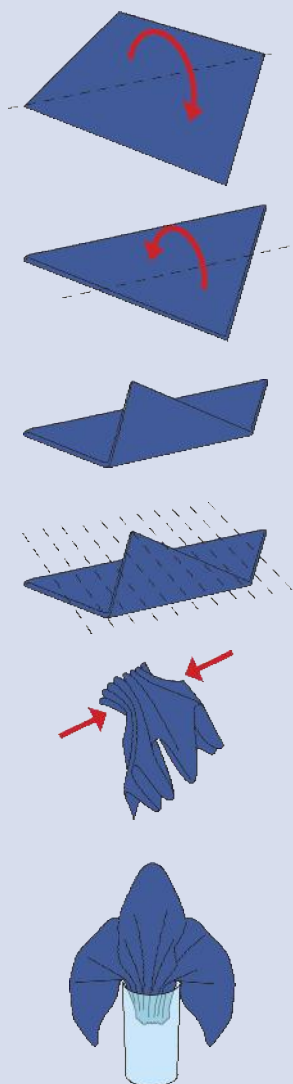


Glaslilje



1. Læg servietten med bagsiden opad, og fold servietten diagonalt ind mod dig selv.

2. Fat den åbne ende - tættest på dig - og fold servietten op sådan, at spidsen stikker ca 2 centimeter forbi den modstående side.

3. Fold servietten som en harmonika, som vist i figuren.

4. Fat hårdt om den nederste del af servietten, og sæt denne del ned i et glas.

5. Form eventuelt den øvre del således, at servietten får en viftelig-nende figur.